



Hinweis: Das in diesem Modell als Beispiel behandelte Modell ist der TL-WA850RE.

Weitere Details zur Installation finden Sie auf der Verpackung.

Methode 1 »» Installation mittels WPS

- 1 Drücken Sie die **WPS**- bzw. **QSS**-Taste an Ihrem WLAN-Router.
- 2 Drücken Sie die "RANGE EXTENDER"-Taste, bis die "RANGE EXTENDER"-LED zu blinken beginnt. Nach etwa 2 Minuten sollte die LED permanent leuchten. Der TL-WA850RE ist dann erfolgreich mit Ihrem Router verbunden.
- 3 Nach erfolgter Verbindung können Sie den TL-WA850RE an seinem vorgesehenen Einsatzort aufstellen.

Hinweis: Schalten Sie Ihren TL-WA850RE zwecks Replatzierung ab, versucht er nach erneutem Einschalten automatisch, sich wiederzuverbinden.

Methode 2 »» Installation mittels der Weboberfläche

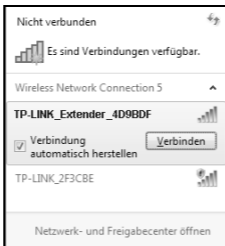
- 1 Bevor Sie sich einloggen, stellen Sie sicher, dass Ihr Computer mit Ihrem TL-WA850RE verbunden ist, egal, ob per Kabel oder drahtlos.

Hinweis: Eine drahtlose Verbindung können Sie notfalls auch mit Ihrem WLAN-fähigen Handy oder Tablet-PC aufbauen und Ihren TL-WA850RE darüber konfigurieren.

Im folgenden Beispiel wird der Aufbau einer drahtlosen Verbindung unter Windows 7 beschrieben.

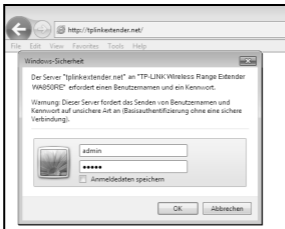
- 1) Klicken Sie das Symbol  im Systembereich.

- 2) Klicken Sie auf das Symbol  und wählen Sie die SSID Ihres TL-WA850RE aus (Standard:TP-LINK_Extender_XXXXXX). Klicken Sie **Verbinden**.



- 3) Wird für dieses WLAN **Verbunden** angezeigt, können Sie mit dem nächsten Schritt fortfahren.

- 2 Öffnen Sie Ihren Webbrowser und besuchen Sie die Adresse **<http://tplinkextender.net>**. Loggen Sie sich mit **admin** als Benutzername und Passwort ein.



- 3 Nach erfolgreichem Login startet der **Quick Setup Start** (Schnellinstallation). Klicken Sie **Next** (Weiter).

Quick Setup Start	Choose Region	Wireless Settings	Review Settings
<p>Root Wireless Network Name (SSID):</p> <p>Connection Status: Disconnected</p> <p>You haven't connected to a network yet. Click 'Next' to run through the quick setup or 'Exit' to manually configure the connection. And we strongly recommend to run through the quick setup if you login the device the first time.</p>			
<p style="text-align: center;"> <input type="button" value="Exit"/> <input type="button" value="Next"/> </p>			

- 4 Wählen Sie als **Operation Mode** die gewünschte Betriebsart aus und setzen Sie im Feld **Region** den richtigen Wert ein (Deutschland: Germany, Schweiz: Switzerland, Österreich: Austria). Klicken Sie **Next** (Weiter).

Quick Setup Start	Choose Region	Wireless Settings	Review Settings
<p>Operation Mode: Range Extender</p> <p>Region: <input type="text" value="United Kingdom"/></p> <p>Please select your own region in the drop-down list to prevent from the illegal usage beyond the local law.</p>			
<p style="text-align: center;"> <input type="button" value="Back"/> <input type="button" value="Next"/> </p>			

- 5 Warten Sie einen Moment. Der TL-WA850RE sucht nach WLANs.

Quick Setup Start	Choose Region	Wireless Settings	Review Settings
<p>The device is detecting the wireless networks in your neighborhood. Please wait a few seconds.</p> <p>Detecting the existing wireless networks...</p> <p>68% <div style="width: 68%; background-color: #ccc; border: 1px solid #000; display: inline-block;"></div></p>			

- 6 Setzen Sie an Ihrem WLAN einen Haken (in diesem Beispiel TP-LINK_Network) und klicken Sie **Next** (Weiter).

Quick Setup Start	Choose Region	Wireless Settings	Review Settings			
Available Wireless Networks: 7						
Choose	SSID	Signal	MAC	Channel	Security	
<input checked="" type="checkbox"/>	TP-LINK_Network		00-1D-0F-07-06-5A	1	WPA-PSK	
<input type="checkbox"/>	TP-LINK_137B00		00-0A-EB-13-7B-00	11	None	
<input type="checkbox"/>	TP-LINK_POCKET_3040_137B00		00-0A-EB-13-7B-00	6	WPA-PSK	
<input type="checkbox"/>	TP-LINK_217755		22-21-22-21-77-55	11	None	
<input type="checkbox"/>	AC910		78-52-62-02-DD-A1	8	WPA-PSK	
<input type="checkbox"/>	TP-LINK_4234CC		F8-D1-11-42-34-CC	1	WPA-PSK	
<input type="checkbox"/>	Test11		74-EA-3A-EB-7F-B5	4	None	
<input checked="" type="checkbox"/> Set SSID and MAC Manually				<input type="button" value="Back"/>	<input type="button" value="Rescan"/>	<input type="button" value="Next"/>

Hinweis: Wurde Ihr WLAN nicht gefunden, klicken Sie **Rescan** (erneut suchen), um die Suche erneut auszuführen oder aktivieren Sie "Set SSID and MAC Manually" (SSID und MAC-Adresse von Hand setzen), um die Daten Ihres Routers manuell einzutragen.

7 Geben Sie als **Wireless Password** Ihr WLAN-Passwort ein. Klicken Sie **Next** (Weiter).

Quick Setup Start	Choose Region	Wireless Settings	Review Settings
Extended SSID:	<input type="text" value="TP-LINK_Network"/>		
MAC of Root Device:	<input type="text" value="94-0C-6D-2F-3C-BE"/> (also called BSSID)		
Wireless Security:	Most Secure(WPA-PSK/WPA2-PSK ▼)		
Wireless Password:	<input type="text" value="1234567890"/> <small>(The length of password should be between 8 and 63 characters which are case-sensitive.)</small>		
<small>Note: please ensure that your wireless password is the same as your root device.</small>			
<input type="button" value="Back"/>		<input type="button" value="Next"/>	

S Überprüfen Sie die Einstellungen Ihres WLANs.

Hinweis:

- 1) Es wird empfohlen, die Einstellungen mit **Export Settings** in eine Textdatei zu speichern.
- 2) Nach dem Neustart kann es einige Minuten dauern, bis der Repeater sich mit Ihrem WLAN verbunden hat.

Technischer Support

- Für tiefergehende Fehlersuche besuchen Sie bitte:
<http://www.tp-link.com.de/Support/faq/>
- Um Firmware/Treiber/Tools/Handbücher herunterzuladen,
besuchen Sie: <http://www.tp-link.com.de/support/download/>
- Für weitere technische Unterstützung kontaktieren Sie uns:

Deutschland

Tel: +49 1805 875465 (deutschsprachig) / +49 1805 TPLINK

E-Mail: support.de@tp-link.com

Gebühr: 0,14 EUR/min aus dem Festnetz der Deutschen

Telekom. Mobil bis zu 0,42 EUR/min

Bürozeiten: Montags bis freitags 9 bis 12:30 Uhr und 13:30 bis 17:30 Uhr, ausgenommen Feiertage in Hessen. 24. und 31. Dezember geschlossen.

TP-LINK Deutschland GmbH, Robert-Bosch-Straße 9, 65719 Hofheim am Taunus

Schweiz

Tel: +41 (0)848 800998 (deutschsprachig)

Gebühr: 4 bis 8 Rp/min, abhängig von der Uhrzeit

E-Mail: support.ch@tp-link.com

Bürozeiten: Montags bis freitags 9 bis 12:30 Uhr und 13:30 bis 17:30 Uhr, ausgenommen Feiertage in Hessen, Deutschland. 24. und 31. Dezember geschlossen.

Österreich

Tel.: +43 820820360 (deutschsprachig)

Gebühr: aus dem österreichischen Festnetz maximal 20ct/min

E-Mail: support.de@tp-link.com

Bürozeiten: Montags bis freitags 9 bis 12:30 Uhr und 13:30 bis 17:30 Uhr, ausgenommen Feiertage in Hessen, Deutschland. 24. und 31. Dezember geschlossen.

Weltweit

Tel: +86 755 26504400 (englischsprachig)

E-Mail: support@tp-link.com

Bürozeiten: ständig

TP-LINK TECHNOLOGIES CO., LTD.

Building 24 (floors 1, 3, 4, 5), and 28 (floors 1-4) Central Science and Technology Park, Shennan Rd, Nanshan, Shenzhen, China